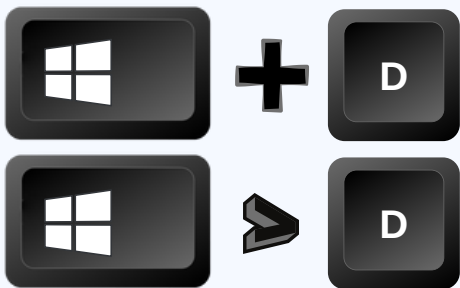




Tastenkombinationen


Die meisten Shortcuts bestehen aus mehreren Tasten, die entweder gleichzeitig oder nacheinander gedrückt werden. In diesen Unterlagen bedeutet das Pluszeichen (+) „gleichzeitiges Drücken“ und der Folgepfeil (>) „nacheinander“.

Beispiel:



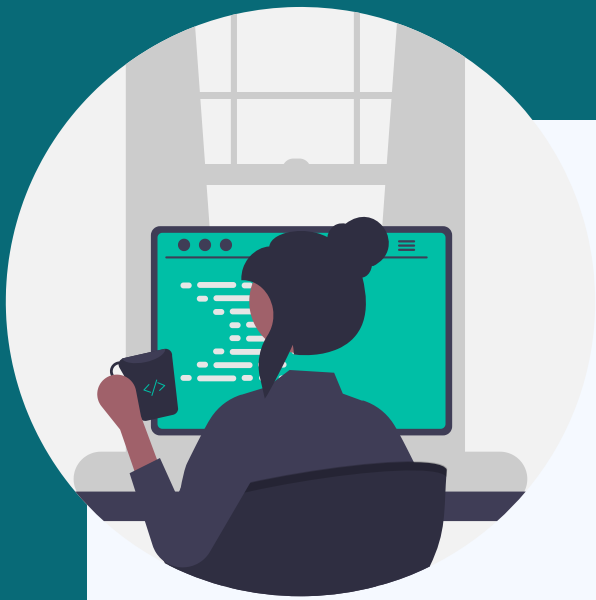
Allgemeingültige Shortcuts

Man kann Shortcuts unterscheiden in allgemeine (betriebssystemweite) und programmspezifische Tastaturkürzel sowie Tastenkombinationen, mit denen Sie Menüs steuern können (die unterstrichenen Buchstaben im Menü, wenn Sie z.B. die Alt -Taste gedrückt halten).





-  +  Alles markieren
(Merkhilfe: **A** wie **Alles**)
-  +  Kopieren
(Merkhilfe: **C** wie **Copy**)
-  +  Ausschneiden
(Merkhilfe: **X** wie Schere, liegt links neben C)
-  +  Einfügen
(Merkhilfe: liegt rechts neben **C**)
-  +  Rückgängig
(Merkhilfe: **Z** wie **Zurück**)
-  +  Wiederholen bzw. Wiederherstellen



STRG + **N** Neue Mail, Datei, Notiz, je nach Programm
(Merkhilfe: **N** wie **Neu**)

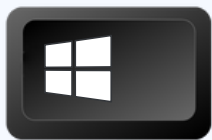
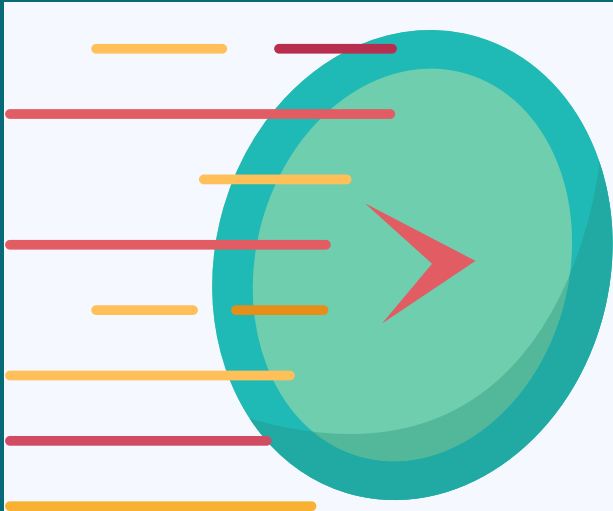
STRG + **O** Datei öffnen
(Merkhilfe: **O** wie **Open**)

STRG + **P** Drucken
(Merkhilfe: **P** wie **Print**)

STRG + **S** Speichern
(Merkhilfe: **S** wie **Speichern**)

ALT + **F4** Aktives Programm schließen

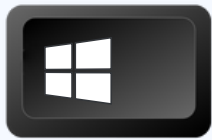
STRG + **F4** Aktives Fenster eines Programms schließen



Dateimanager Explorer öffnen
(Merkhilfe: **E** wie **Explorer**)



Zum Desktop
(Merkhilfe: **D** wie **Desktop**)



Abmelden
(Merkhilfe: **L** wie **Logout**)



Zurück zu voriger URL/Ordner
(Browser und Explorer)



Vor zu nächster URL/Ordner
(Browser und Explorer)



Hilfe aufrufen



Umbenennen



Suchen



Zur Adressleiste (Explorer und Internet Explorer)



Aktualisieren



Durch Ordner, Teilfenster oder Items wechseln



Menü aktivieren



Vollbild (Browser)



Speichern unter... (Office)



Zum nächsten (mit Shift: vorigen) geöffneten Programm wechseln



Zum nächsten (mit Shift: vorigen) Fenster eines Programms wechseln



Öffnet das Startmenü

